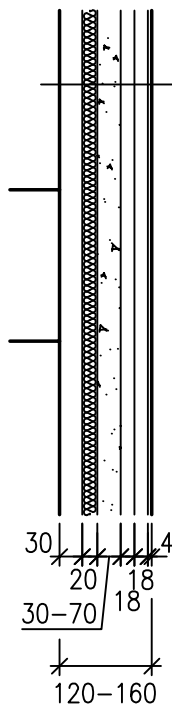


SLOŽENÍ NOVÉ PODLAHY

- KRYTINA PVC 4mm
- 2x SYSTÉMOVÉ SÁDKOKARTONOVÉ DESKY 2x18mm, PŘEKLADANÉ,
- NA PERO A DRÁŽKU, LEPENÉ, VZÁJEMNĚ SPOJENÉ VRUTY
- LAPOK FRÁGE 8-16, cca350-70mm
- DESKY Z MINERÁLNÍ VLNY 20mm
- ZÁKLOP 30mm PRKNA NA SRAŽ NA PERO A DRÁŽKU
- STŘEPNÍ TRÁMY



LEGENDA MÍSTNOSTI		
ČÍSLO	NÁZEV	PODLAHA
3.01	MULTIMEDIÁLNÍ UČEBNA	PVC NA SOK
3.02	WC DÍVKY	---
3.03	UMÝVÁRNA	---
3.04	SCHODIŠTĚ	PVC
3.05	KOMORA	---
3.06	WC UČITELĚ	---
3.07	UČEBNA	PVC
3.08	UČEBNA	PVC
3.09	KABINET	PVC NA SOK
3.10	UČEBNA	PVC NA SOK
3.11	CHODBA	PVC

LEGENDA:

- N10 – ZHOTOVENÍ NOVÝCH PODLAH VČETNĚ ZÁKLOPŮ
- N11 – OCHRANNÝ MATEŘ STĚNY NA BAZI LATEXU DO VÝŠKY 1,40m, 1,20m
- N12 – ZHOTOVENÍ NOVÉHO KERAMICKÉHO OBKLADU, MONTÁŽ NOVÉHO UMÝVADLA VČ. VODOVODNÍHO KODOUTKU
- N13 – POLOŽENÍ NOVÉ PODLAHOVÉ KRYTINY – PVC VČ FABIONU
- N14 – OPEVNĚNÍ MONTÁŽ PŮVODNÍ TABULE

POZNÁMKY:

- PO SAMCI STŘEPNÍCH TRÁMŮ BUDE POLOŽEN NOVÝ PRKENNÝ ZÁKLOP, BUDE UŽITO PRKEN O TLOUŠTČE 30mm, KTERÁ BUDOU SPOJOVÁNA NA PERO A DRÁŽKU
- ÚROVEŇ NOVÝCH PODLAH V MÍSTNOSTECH 3.01, 3.09 A 3.10 BUDE PO OPRAVĚ VE STEJNÉ ÚROVNI, JAKO NA CHODBĚ m.č.3.11
- BUDE POLOŽENA DVOUSKLA SYSTÉMOVÁ PODLAHA Z DESK SOK TLOUŠTKY 18mm, DESKY BUDOU PŘEKLÁDANÉ A SPOJOVANÉ POMOCÍ VRUTU A LEPENÍM, PŘED PROVÁDĚNÍM PODLAHY BUDE ZPRACOVÁNA VÝROBNÍ DODAVATELSKÁ DOKUMENTACE
- LAPOK PRO ZÁSTŘEVY MUSÍ BÝT DODÁN JIŽ DOBRĚ VOSKOVANÝ
- NA CHODBĚ m.č.3.11 BUDE POLOŽENA NOVÁ KRYTINA – PVC
- PO OBNOVU VŠECH MÍSTNOSTI BUDE KRYTINA VYTAŽENA V PRŮBĚŽNĚM FABIONU NA STĚNY DO VÝŠKY 150mm, VE FABIONU NESMÍ BÝT KRYTINA PŘEHŘÍŠENA NEBO NASTAVOVÁNA, POD FABIONEM BUDE VLOŽENA DŘEVĚNÁ LÍŠTA VE TVARU PRAVOHLEDNÉHO TROJÚHELNÍKU 25x25mm
- PŮVODNÍ DŘEVĚNÉ DVEŘE DO UČEBEN A KABINETU BUDOU REPAROVÁNY, NAD PODLAHOU BUDOU ZARUBNĚ I KŘÍDLA DOPLNĚNA O CHYBĚJÍCÍ ČÁSTI DŘEVÁ, KTERÉ BYLO PATŘNĚ DŘÍVE OPRAVNUTO, BUDOU OSÁZENY NOVÉ PRÁHY Z TVRDÉHO DŘEVÁ, DVEŘE I ZARUBNĚ BUDOU OPATŘENY NOVÝM MATEŘEM V ODSUTINU SLOVOVÁ KOSTI
- PŮVODNÍ OCELOVÉ ZARUBNĚ NOVODBOŘCH DVEŘÍ BUDOU OČIŠTĚNY, ODMÁŠTENY A OPATŘENY NOVÝM SVĚTLICKÝM MATEŘEM V ODSUTINU TLAVÉ HNĚDĚ
- SCHODIŠTĚ A WC ZŮSTANOU V TĚTO ETAPĚ, SÁVACE BEZ ÚPRAV V PŮVODNÍM STAVU
- V MÍSTNOSTECH 3.01, 3.10 BUDOU NA STĚNÁCH ZHOTOVĚNY OCHRANNÉ MATEŘY NA BAZI LATEXU DO VÝŠKY 1,40m, ODSUTIN SVĚTLÝ OKR. V CHODBĚ m.č.3.11 BUDOU TYTO MATEŘY ZHOTOVĚNY DO VÝŠKY 1,2m
- V MÍSTNOSTECH 3.01, 3.09 A 3.10 BUDOU ZHOTOVĚNY NOVÉ KERAMICKÉ OBKLADY DO VÝŠKY 1,40m A BUDOU OPĚT OSÁZENY PŮVODNÍ UMÝVADLA A VODOVODNÍ KODOUTKY V CÍLEM PODLAŽÍ BUDOU VYSPRÁVENY OMÍTKY, STĚNY BUDOU PRÁČKOVÁNY A OPATŘENY KVALITNÍM BÍLÝM ZÁRÝVNÝM MATEŘEM
- BUDOU NAINSTALOVÁNY PŮVODNÍ TABULE
- PŘI PROVÁDĚNÍ STAVEBNÍCH PRACÍ MUSÍ BÝT RESPEKTOVÁNY ZEMĚNA TTTO BEZPEČNOSTNÍ PŘEDPISY MŘEŽEN VLADYR 362/2003, NŘÍZENÍ VLADYR 591/2006, ZÁKON 309/2006 A SOUVISLÍCÍ PŘEDPISY

VÝKONOVÉ		VEDOUcí PROJEKTANT		KAST	
ING.J. WENIG		ING.J. WENIG		PROJEKTANT PRÁVNÍK A TECHNICKÁ OZ.	
ING.J. WENIG		ING.J. WENIG		PRÁVNÍK A TECHNICKÁ OZ.	
INVESTOR A OBJEDNATEL		MĚSTSKÁ ČÁST PRAHA 6, Čs. ARMADY 601/23, PRAHA 6		DOKUM.	
MÍSTO STAVBY		ZÁSTUPNĚNÍ SNEŽNÝ, NÁD. ALEJ 1876/2, PRAHA 6		04/2020	
NÁZEV KČCE		PRAHA 6, BĚLOHORSKÁ 226/103		STAVBA	
OPRAVY VE 2. A VE 3.N.P.		SÁVACE STŘOPU POD 3.N.P. A STAVEBNÍ		DSP+DPS	
OBSEK		PÁNE		1706	
PODOROS 3.N.P. – NOVÝ STAV		PÁNE		PROJEKT D.1.1 ARCHITECTONICKO STAVEBNÍ ŘEŠENÍ	
				MĚŘENÍ	
				1:50	
				PRÁVNÍK	
				D.1.1b	
				7	